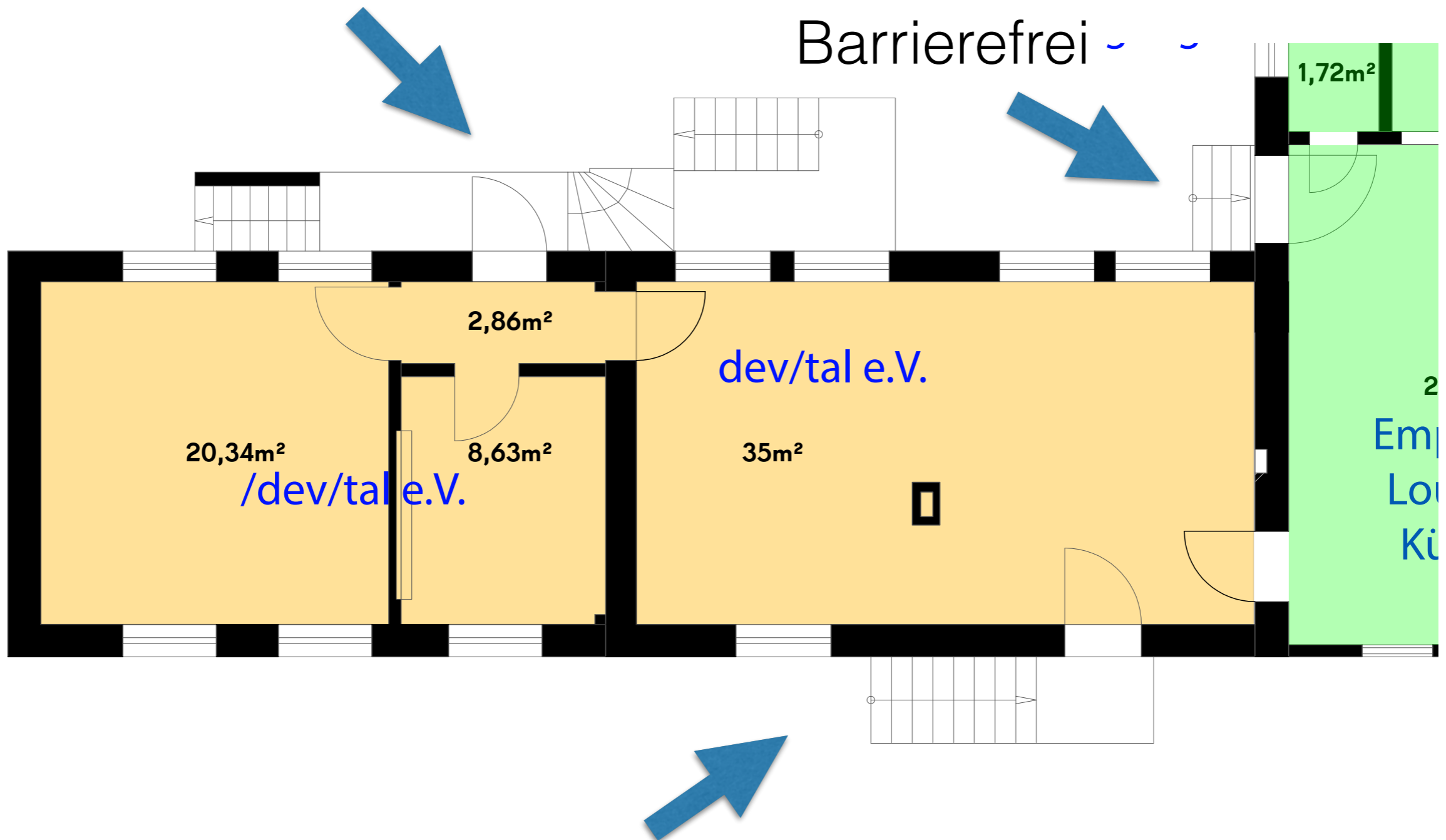


# /dev/tal in der Gepäckabfertigung



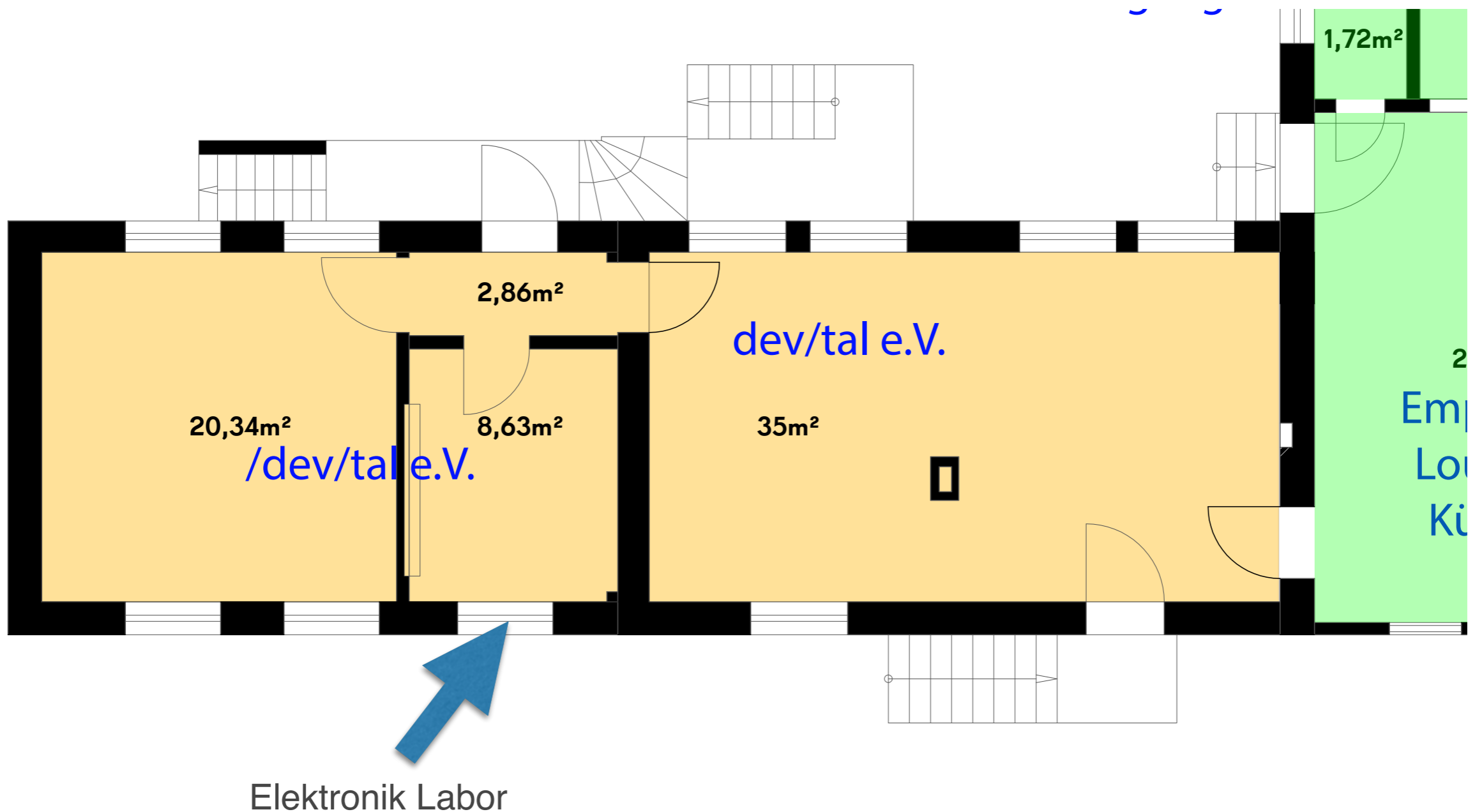
# /dev/tal in der Gepäckabfertigung

Direkte ZUGÄNGE



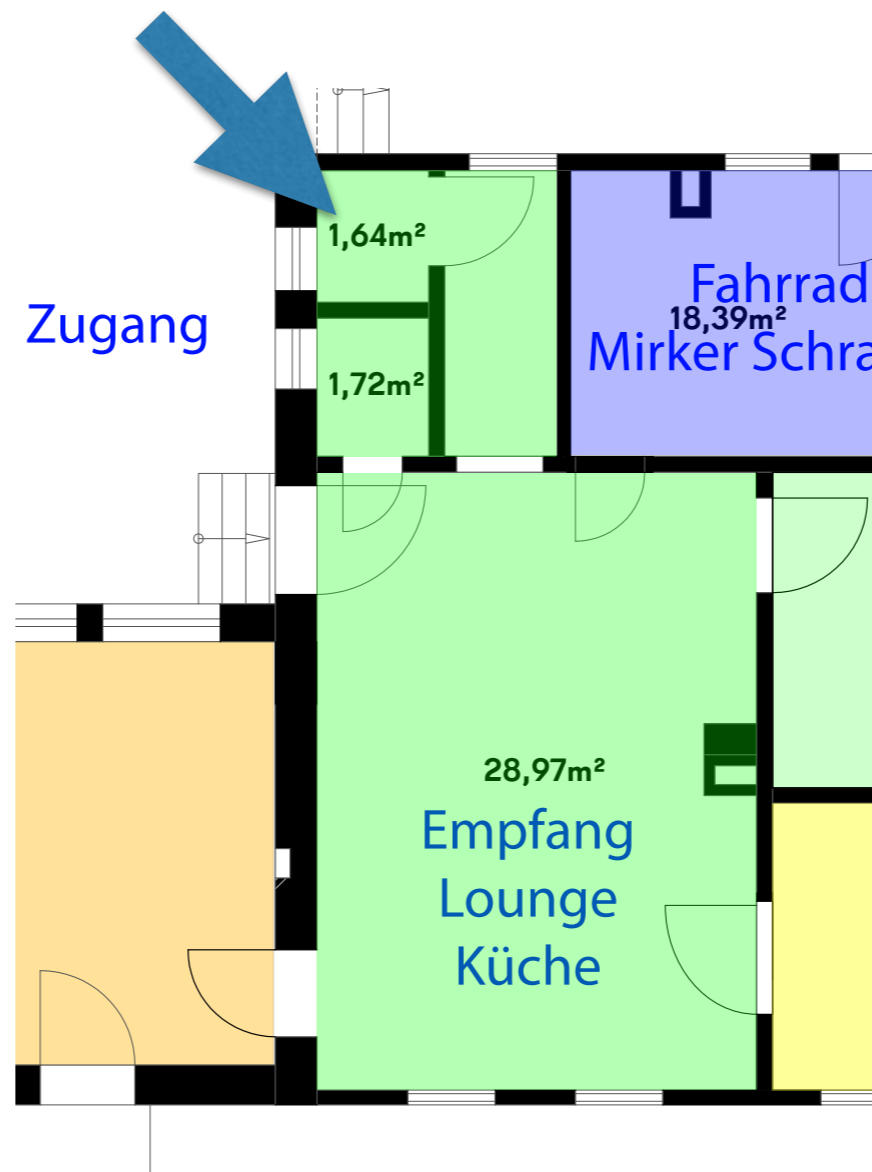
# /dev/tal in der Gepäckabfertigung

66 qm

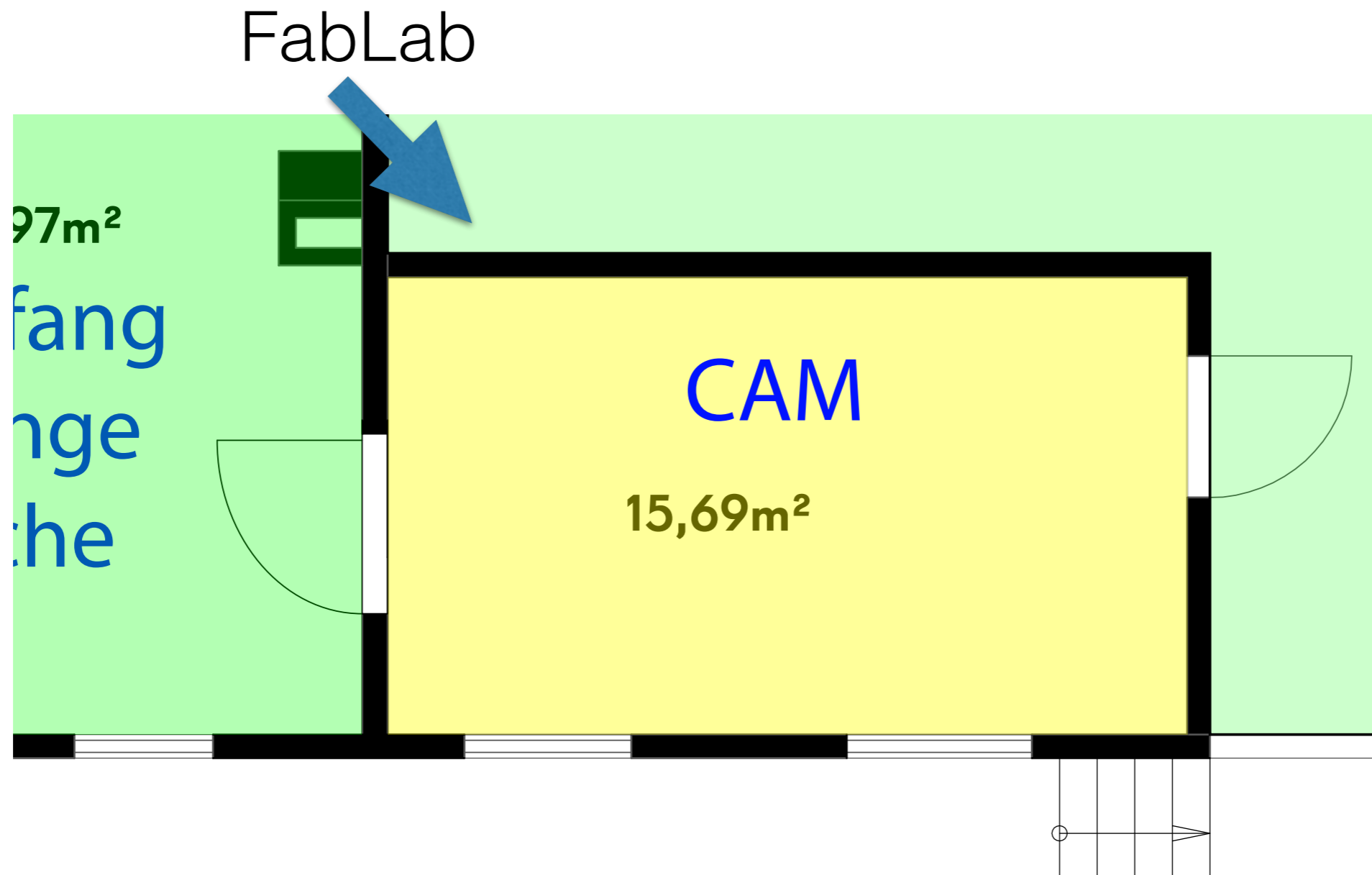


# /dev/tal in der Gepäckabfertigung

2 WC's

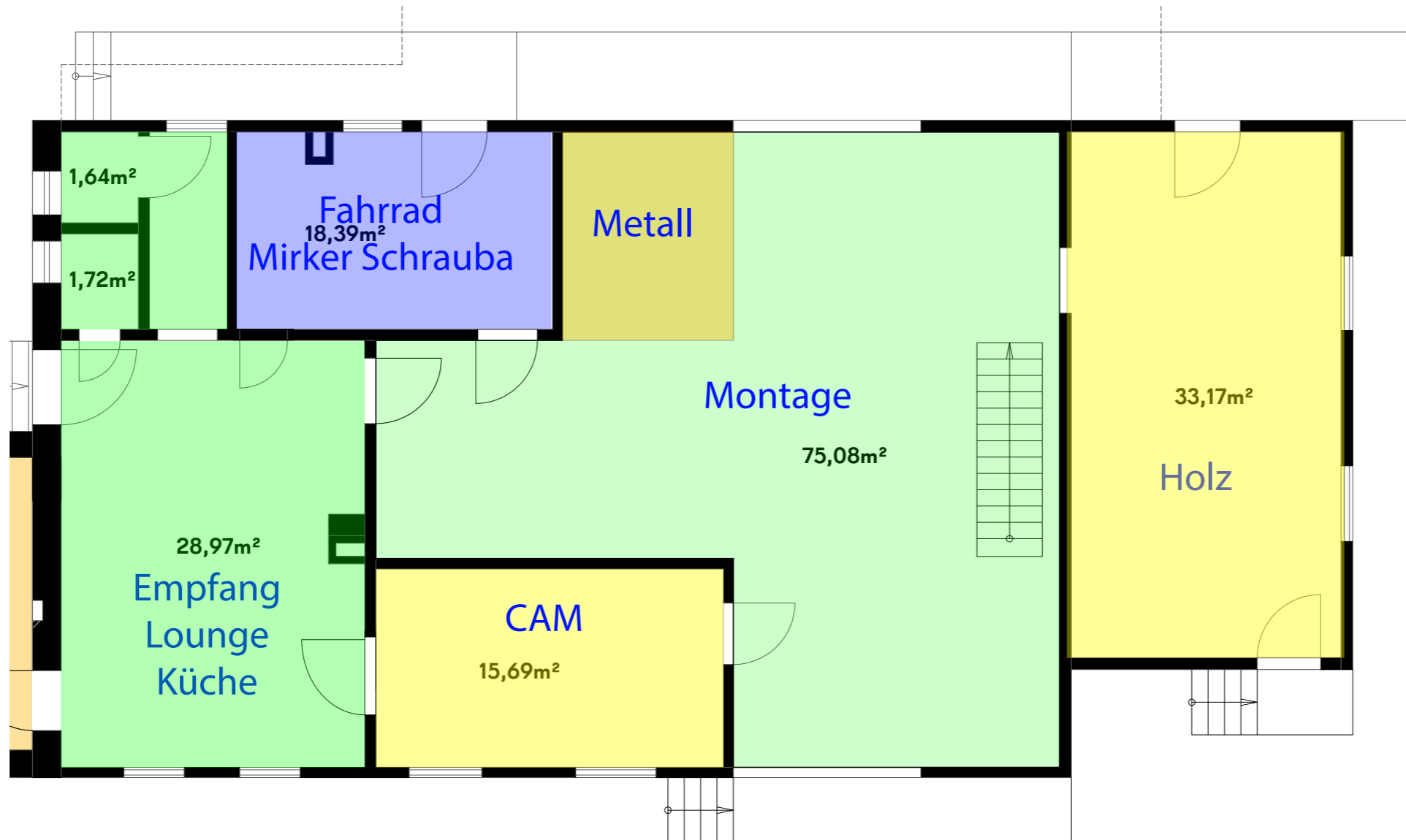


# /dev/tal in der Gepäckabfertigung



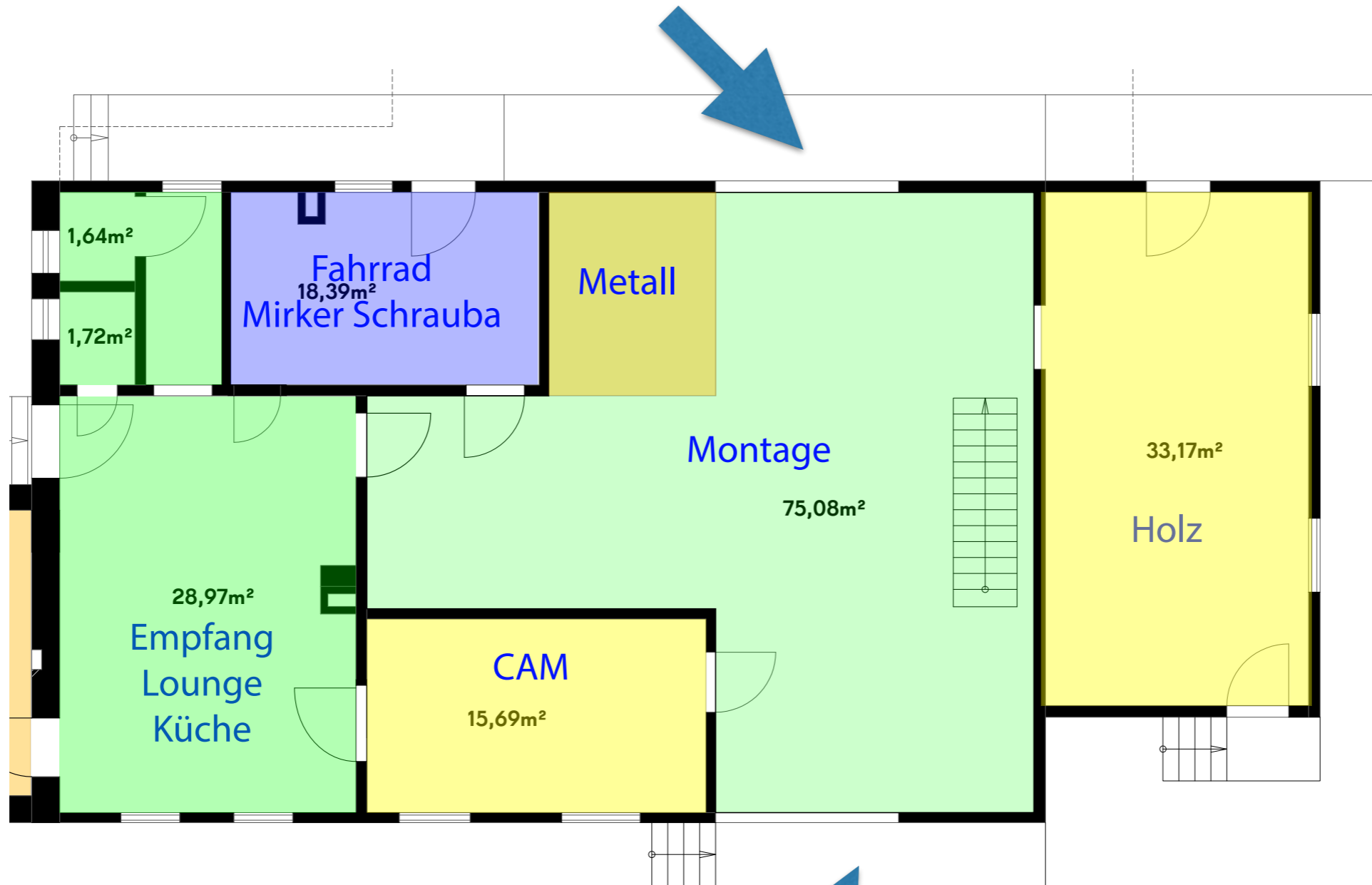
# /dev/tal in der Gepäckabfertigung

## GEMEINSCHAFTSWERKSTADT



# /dev/tal in der Gepäckabfertigung

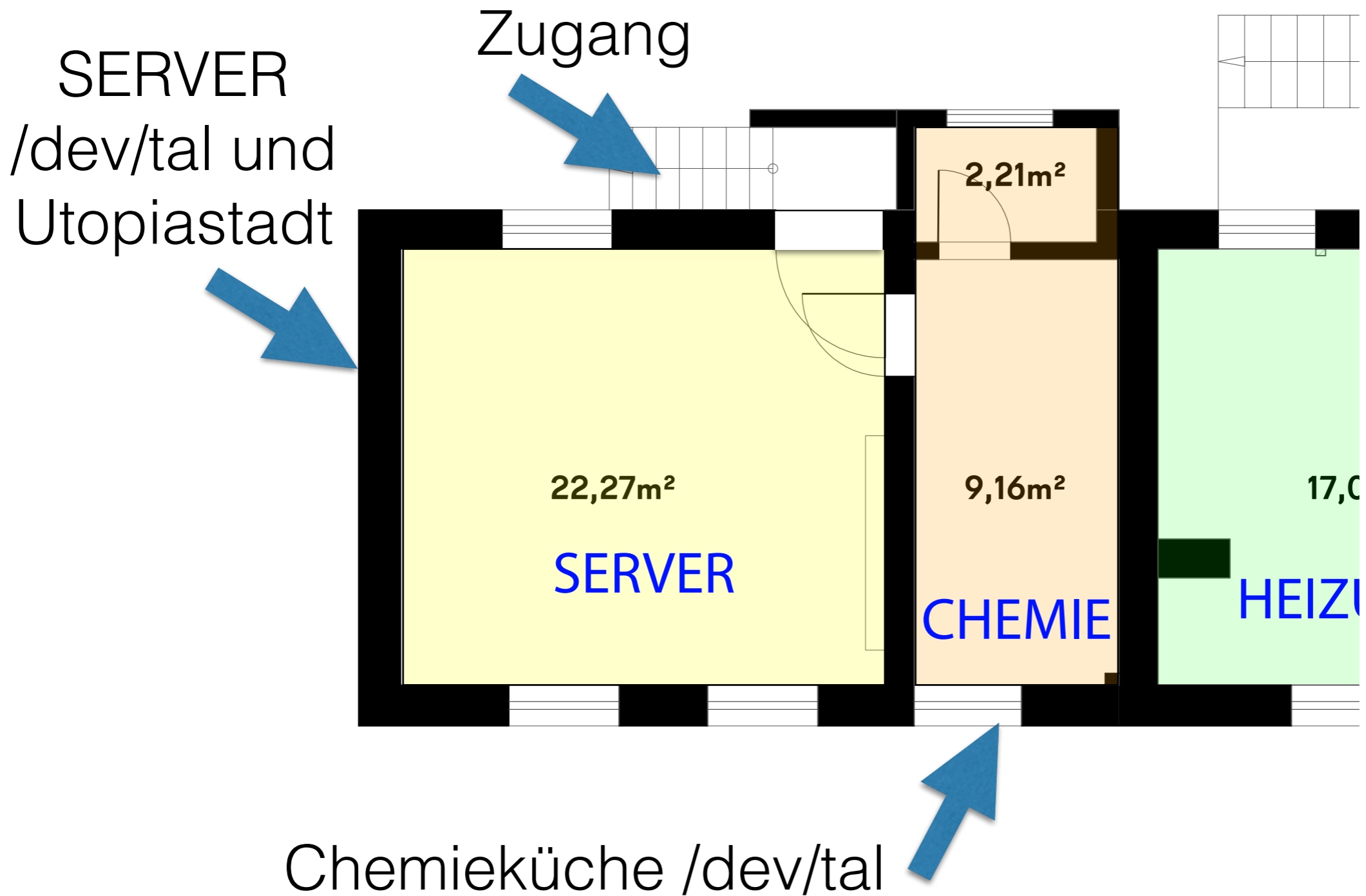
LADERAMPE STRAßENSEITE



LADERAMPE STRAßENSEITE

# /dev/tal in der Gepäckabfertigung

KELLERGESCHOSS

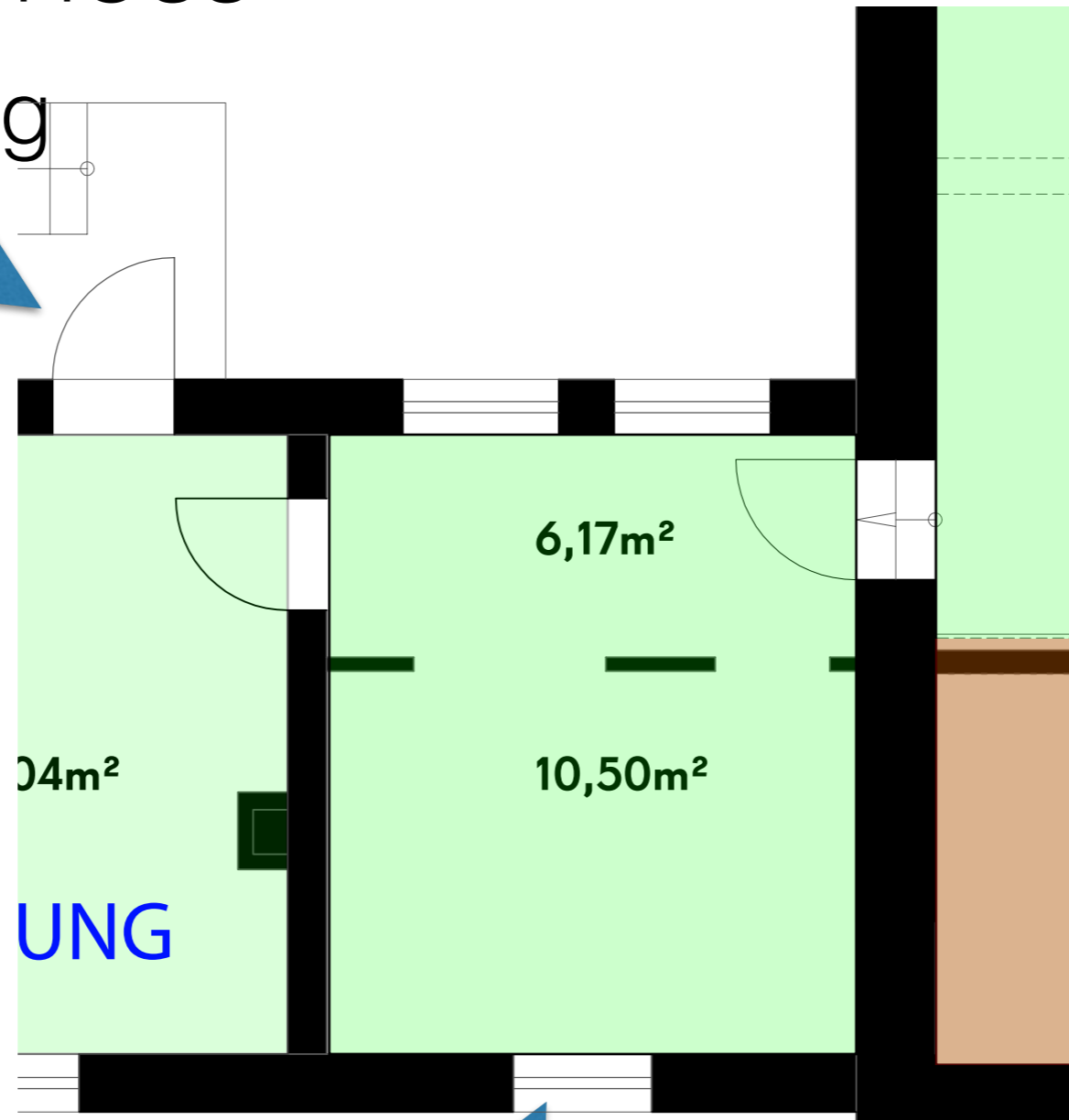
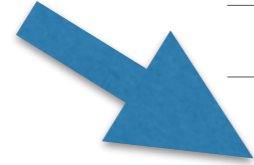




# /dev/tal in der Gepäckabfertigung

KELLERGESCHOSS

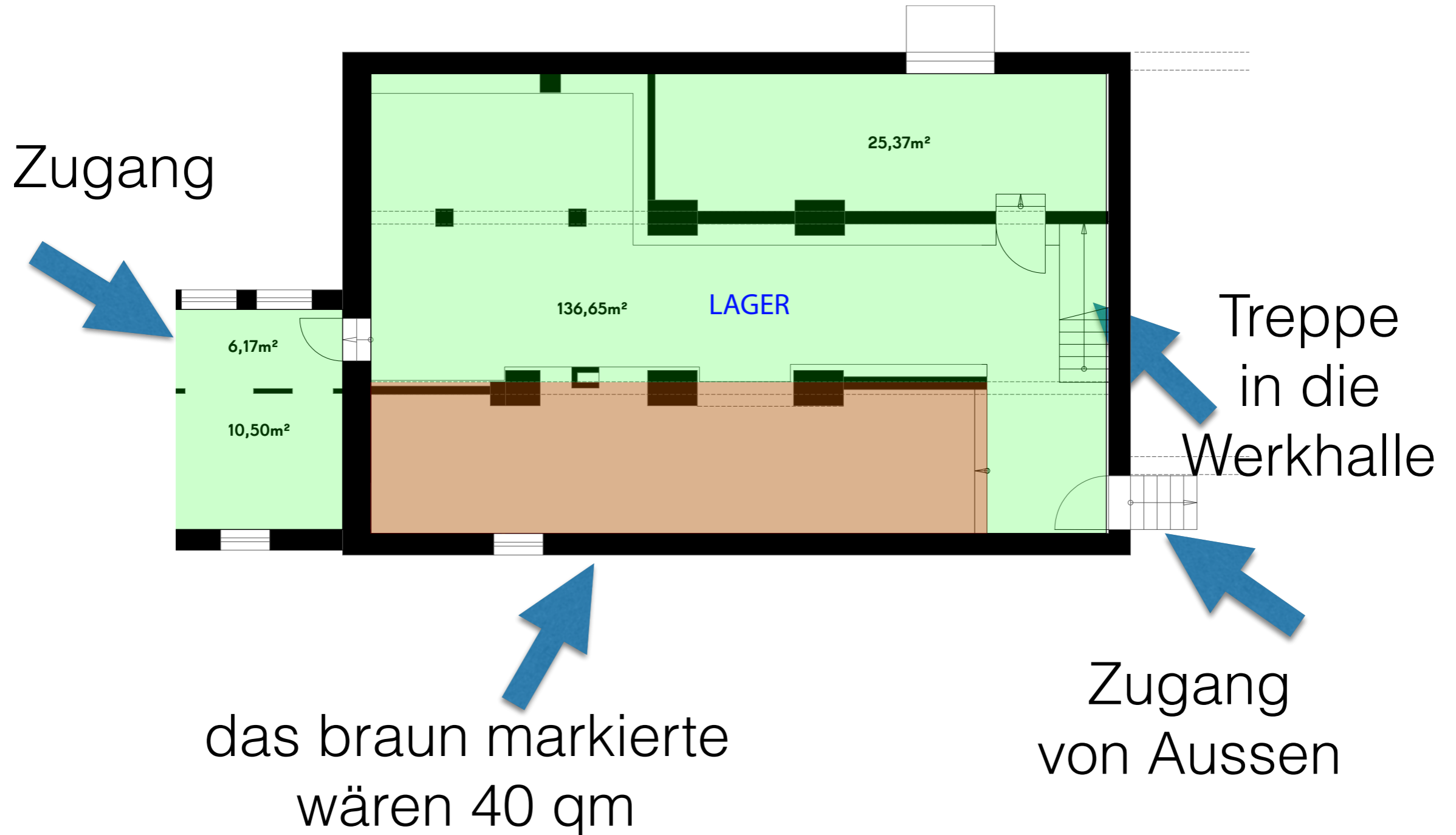
Zugang



optional zukünftig WC/Dusche

# /dev/tal in der Gepäckabfertigung

## KELLERGESCHOSS



# /dev/tal in der Gepäckabfertigung

## ÖPNV

Buslinien

620

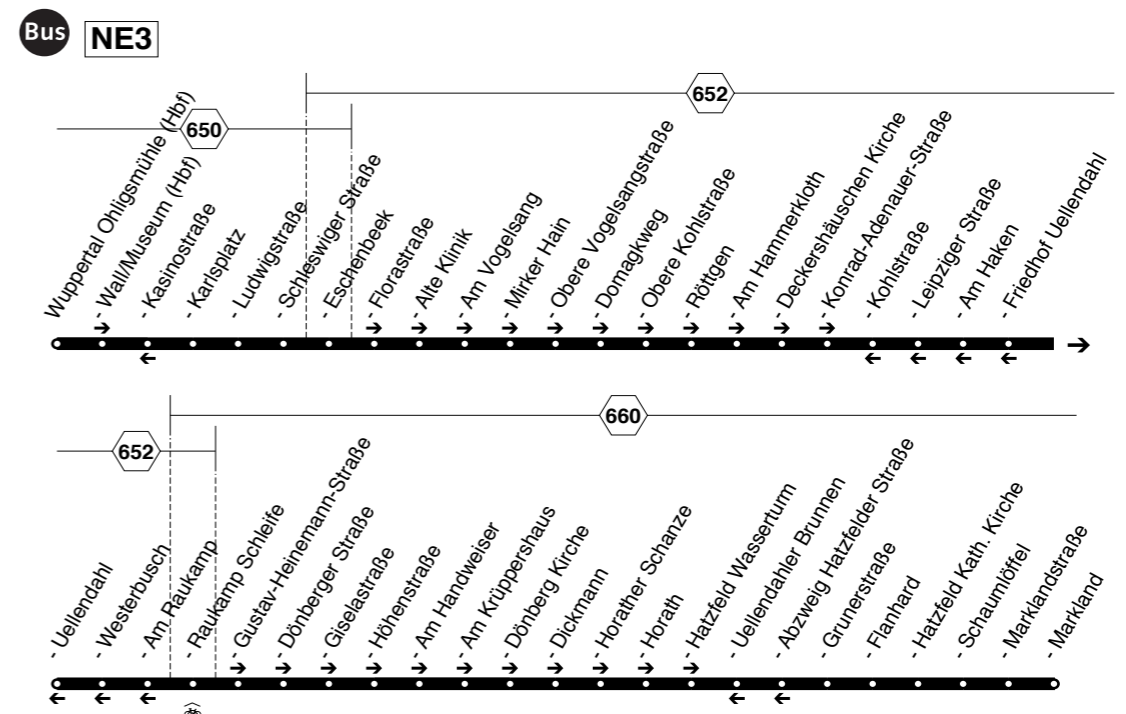
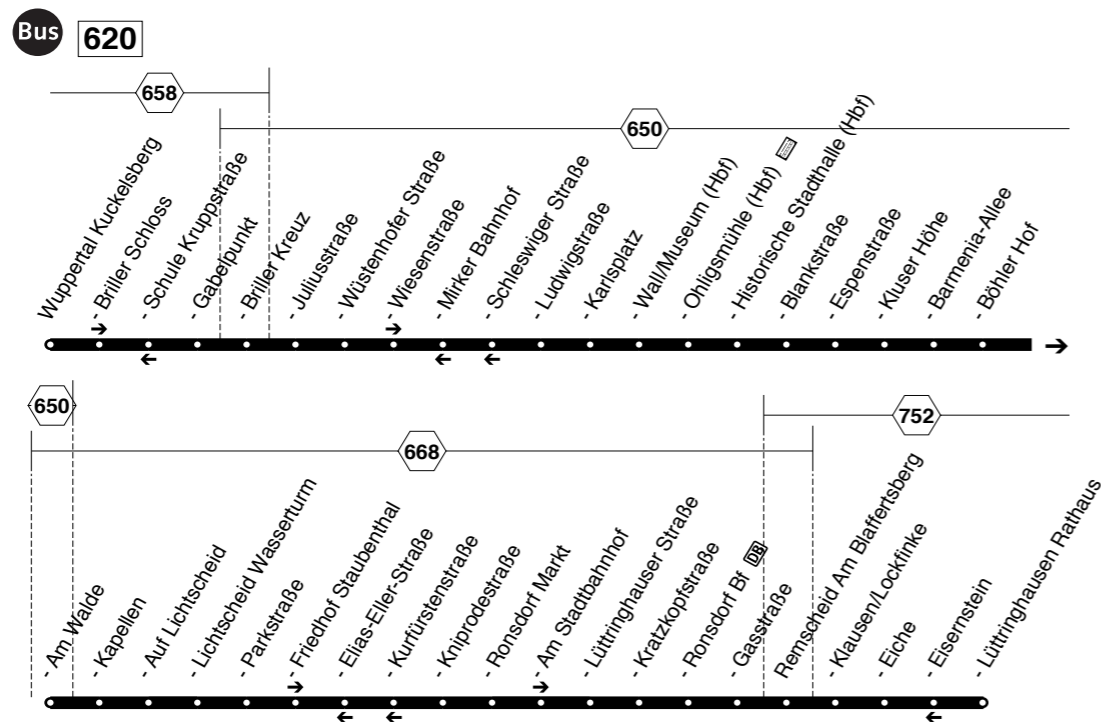
NE3

**Bus NE3** samstags und sonntags

Haltestellen	Abfahrtszeiten
W-tal Ohligsmühle (Bstg 2) ab	1.15 2.15 3.15 4.15
- Wall/Museum (Hbf)	16 16 16 16
- Karlsplatz (Bstg 2)	17 17 17 17
- Ludwigstraße	18 18 18 18
- Schleswiger Straße	19 19 19 19
- Eschenbeek	20 20 20 20
- Florastraße	21 21 21 21
- Alte Klinik	22 22 22 22
- Mirker Hain	23 23 23 23
- Domagkweg	25 25 25 25
- Obere Kohlstraße	26 26 26 26
- Röttgen	27 27 27 27
- Am Hammerkloth	28 28 28 28
- Deckershäuschen Kirche	29 29 29 29
- Konrad-Adenauer-Straße	30 30 30 30
- Raukamp Schleife (Bstg 5)	31 31 31 31
- Gustav-Heinemann-Straße	32 32 32 32
- Dönberger Straße	33 33 33 33
- Giselastraße	34 34 34 34
- Höhenstraße	35 35 35 35
- Am Handweiser	36 36 36 36
- Dönberg Kirche	38 38 38 38
- Horath	41 41 41 41
- Hatzfeld Wasserturm	42 42 42 42
- Grunerstraße (Bstg 3)	43 43 43 43
- Hatzfeld Kath. Kirche	44 44 44 44
- Schaumlöffel	1.45 2.45 3.45 4.45
NE4 nach Barmen ab	1.46 2.46 3.46 4.46
- Markland an	1.47 2.47 3.47 4.47

**Bus NE3** samstags und sonntags

Haltestellen	Abfahrtszeiten
Wuppertal Markland ab	0.51 1.49 2.49 3.49 4.49
- Marklandstraße	51 49 49 49 49
- Schaumlöffel	52 50 50 50 50
- Hatzfeld Kath. Kirche	52 50 50 50 50
- Flanhard	53 51 51 51 51
- Grunerstraße (Bstg 1)	53 51 51 51 51
- Abzweig Hatzfelder Straße	54 52 52 52 52
- Uellendahler Brunnen	55 53 53 53 53
- Raukamp Schleife (Bstg 6)	56 54 54 54 54
- Am Raukamp	57 55 55 55 55
- Westerbusch	57 55 55 55 55
- Uellendahl	58 56 56 56 56
- Friedhof Uellendahl	59 57 57 57 57
- Am Haken	1.00 58 58 58 58
- Leipziger Straße	01 59 59 59 59
- Kohlstraße	02 2.00 3.00 4.00 5.00
- Eschenbeek	03 01 01 01 01
- Schleswiger Straße	04 02 02 02 02
- Ludwigstraße	05 03 03 03 03
- Karlsplatz (Bstg 1)	06 04 04 04 04
- Kasinostraße	08 06 06 06 06
- Ohligsmühle (Hbf) (Bstg 2) an	1.11 2.09 3.09 4.09 5.09



# /dev/tal in der Gepäckabfertigung

Räumlich			
3-5 Wohnräume (auch kombinierbar)	ANFORDERUNG	GPA	BESCHREIBUNG
<b>/dev/tal</b>	ruhig	66 qm	66 qm sind von /dev/Tal gemietet. Dies sind drei Räume die reine Vereinsräume sind und zu denen kein anderer Zugang bekommt, ausser /dev/tal lässt sie rein.
	gemütlich		
	produktiv		
<b>Gemeinschaftsnutzung</b>	Küche[extra Raum]	29 qm	Küche wird von /dev/tal und anderen Utopisten genutzt und ist als Küche in der Lounge gedacht.
	Serverraum	22 qm	Serverraum wird von /dev/tal und Utopiastadt genutzt
	Werkstatt	75 qm	Montagehalle
	Werkstatt	15 qm	CAM (FabLab)
	Werkstatt	33 qm	Holzwerkstatt
<b>Mirker Schrauba</b>	Werkstatt	15 qm	Fahrradwerkstatt , von Mirker Schrauba verwaltet
<b>/dev/Tal oder Gemeinschaftsnutzung</b>	Chemieküche	11 qm	Chemieküche kann optional auch nur von /dev/tal gemietet werden. Oder als Gemeinschaftsbereich ausgelegt sein.
<b>/dev/tal</b>	Lager	40 qm von 136 qm	Eigener Lagerbereich kann abgetrennt werden.
<b>ca. 140-180 m<sup>2</sup></b>	Eigene Flächen	100 - 111 qm	
	Mitbenutzung	189 - 200 qm	

# /dev/tal in der Gepäckabfertigung

Inhaltlich			
Inhaltliche Anforderungen	Relevanz	GPA	BESCHREIBUNG
eigene Sofaecke in /dev/tal Räumlichkeiten mit gefüllter räumlicher Trennung oder echter	Raumaufteilung	EG Neubau	/dev/tal
Tische zum Arbeiten/Hacken (und Stühle, Steckdosen, LAN-Buchsen, Bildschirme)	Raumaufteilung	EG Neubau	/dev/tal
Vortragsbereich (fester Beamer, Flipchart, Tafel/ Whiteboard, Soundanlage + Micro, Ad Hoc nutzbar, etc.)	Raumaufteilung	EG Neubau	/dev/tal
kann auch potentiell jeder Raum sein, wo obrige Gegebenheiten gegeben sind	Raumaufteilung	EG Neubau	/dev/tal
Lager (privat (+Projekte) / devtalisch)	im Keller	KG	/dev/tal
privat und allgemein getrennt (siehe Labels)	Raumaufteilung	EG Neubau	/dev/tal
Getränkelager	Raumaufteilung		/dev/tal
Elektronik Labor (Messgeräte, Lötstation, Ersatzteil sortiment)	Raumaufteilung	EG Neubau	/dev/tal
Küche / WC	Küche Ausstattung	EG Altbau	Gemeinschaftsbereich
Herd/Backofen/Mikrowelle			
Spühle			
(Spülmaschine)			
genug Platz für Foodhacking			
Kühlschrank/Gefrierschrank(oder			

# /dev/tal in der Gepäckabfertigung

Inhaltlich			
Inhaltliche Anforderungen	Relevanz	GPA	BESCHREIBUNG
Serverraum	Keller	KG Neubau	/dev/tal und Utopiastadt
Stromversorgung	Hausanschluss	3*64A	3*64A ist vorhanden, kann aber auch erweitert werden
ordentliches Netzwerk(infrastruktur) in allen Räumen	Raumausstattung nach Bedarf		kann selber eingebracht werden.
Soundanlage	Raumaufteilung		kann selber eingebracht werden.
Chemieküche		KG Neubau	Optional /dev/tal oder Gemeinschaft
Fablab		EG CAM	
Zugangssystem für jedes Mitglied: 24/7	drei Zugänge, zwei davon nur /dev/tal	EG Neubau + Altbau	24/7 ist durch die eigenen Zugänge gewährleistet. Mit Elektronischen Zugangssystem wäre es auch in die Anderen Bereiche realisiert
genaue definierte Räumlichkeiten (Thematische Wahrnehmung; bewusste Grenzen)	Raumaufteilung		Ist durch die die Aufteilung möglich und auch in Teilen der Gemeinschaftlichen Flächen so gedacht.

# /dev/tal in der Gepäckabfertigung

Anforderungen an den Ort			
ANFORDERUNG		GPA	BESCHREIBUNG
Parkplätze in unmittelbarer Nähe		Ja	Parkplatzsituation geht sicher besser, aber sind direkt vorm Gebäude gesichert.
Be-/ Entladeplatz		Zugang von der Mirker Str.	Drei verschiedene Arten des Zugangs. Zwei Eingänge nur für /dev/tal, allerdings mit fünf Stufen. Ein Barrierefreier Zugang über den Lounge/ Küchenbereich Laderampe von der Mirkerstraße aus Laderampe ebenerdig von der Trasse aus geplant.
Bus/Bahn Anbindung		Ja	NE3 und 620 HBF 15-20min zu Fuß erreichbar oder mit dem Bus

# /dev/tal in der Gepäckabfertigung

## Aktuelle Situation

- Gepäckabfertigung kann gepachtet oder gekauft werden.
- Utopiastadt ist in Verhandlung zwecks Pacht und Kaufoption
- Pacht nur mit Vorkaufsrecht



# /dev/tal in der Gepäckabfertigung

## Aktuelle Situation

- am 16.09.2016 beginnen die Maßnahmen zur Nutzungsertüchtigung
  - Proviel wird ihren Projekttag dazu einsetzen um
    - die Aussenflächen von Unrat und Gebäudegefährdenden Bäumen zu befreien.
    - Die Rampe zur Trasse wird erneuert.
    - der Keller wird entrümpelt und für weitere Maßnahmen vorbereitet.
    - Im Erdgeschoss wurde das Holzlager für die Entsorgung von Schlechtholz vorbereitet. Holzlager wird geleert.
    - Rückbau von Trockenbauwänden und Unrat im Erdgeschoß
    - Fassadenreinigung
    - ....
- am 24.09.2016 10:00-14:00 2. Gepäckabfertigungsworkshop

# /dev/tal in der Gepäckabfertigung



Team 1 (8 Pers.) Front Utopia	Team 2 (10 Pers.) Treppe/Platz	Team 3 (6 Pers.) Seitenstreifen	Team 4 (6 Pers.) Kopfseite Bahnhof	Team 5 (8 Pers.) Trassenseite Bahnhof	Team 6 (6 Pers.) Keller Bahnhof	Team 7 (6 Pers.) Front Bahnhof	Team 8 (8 Pers.) Bahnsteig Bahnhof	Team 9 (6 Pers.) Innenraum Bahnhof	Team 10 (6 Pers.) Hexler
<ol style="list-style-type: none"> <li>1. Unrat entsorgen</li> <li>2. Grünschnitt</li> <li>3. Graffiti entfernen</li> <li>4. Unkraut</li> <li>5. Töpfe bepflanzen</li> </ol>	<ol style="list-style-type: none"> <li>1. Unrat entsorgen</li> <li>2. Grünschnitt</li> <li>3. Unkraut</li> <li>4. Zugang Treppe Mirker Str. freigegen</li> </ol>	<ol style="list-style-type: none"> <li>1. Unrat entsorgen</li> <li>2. Grünschnitt</li> <li>3. 2 Vorfahrt achten</li> <li>4. Schilder anbringen</li> <li>5. Zaunpfähle setzen und Zaun anbinden</li> </ol>	<ol style="list-style-type: none"> <li>1. Unrat entsorgen</li> <li>2. Grünschnitt</li> <li>3. Unkraut</li> <li>4. großen Baum massiv beschneiden</li> </ol>	<ol style="list-style-type: none"> <li>1. Unrat entsorgen</li> <li>2. Grünschnitt</li> <li>3. Unkraut</li> <li>4. Freifläche mit Rindenmulch auffüllen</li> <li>5. Graffiti entfernen</li> </ol>	<ol style="list-style-type: none"> <li>1. Entrümpeln und Müll trennen</li> </ol>	<ol style="list-style-type: none"> <li>1. Unrat entsorgen</li> <li>2. Grünschnitt</li> <li>3. Unkraut</li> <li>4. großen Baum fällen</li> <li>5. Fachwerk bürsten und ölen</li> </ol>	<ol style="list-style-type: none"> <li>1. Unrat entsorgen</li> <li>2. Grünschnitt</li> <li>3. Unkraut</li> <li>4. Graffiti entfernen</li> <li>5. Bohlen ersetzen</li> <li>6. Baum fällen</li> </ol>	<ol style="list-style-type: none"> <li>1. Unrat entsorgen</li> <li>2. Wandbeplankungen entfernen</li> <li>3. Putz abschlagen</li> </ol>	<ol style="list-style-type: none"> <li>1. Zerkleinern im Container</li> <li>2. Hexeln</li> <li>3. Mulch verteilen</li> </ol>
Astschere Dampfstrahler	Minibagger Schubkarren Heckenschere Besen Schaufeln	Heckenscheren Harken Astschere/Säge	Motorsäge Astschere Beil/Axt	Freischneider Astschere Schubkarren Heckenschere Dampfstrahler	Schubkarren Sackkarre	Kettensäge Astschere/Säge Gerüst Leitern Bürsten/Pinsel	Schubkarren Kreissäge Brecheisen Hammer	Brecheisen Maurerhämmer Schubkarren Leitern Gerüst	Hexler Schubkarren Besen Harken Rechen
Erde und Pflanzen							Bohlen und Nägel		

# /dev/tal in der Gepäckabfertigung

## Kostensituation

- die Räume, die von /dev/tal gemietet werden könnten sind ca.
  - 66 qm im Erdgeschoss, und ca.
  - 40-50 qm im Keller (Chemieküche/Lager)
- Gewerbeflächen liegen aktuell bei ca. 5€/qm
  - durch Eigenleistung bei der Sanierung könnte dieser Preis noch reduziert werden.

# /dev/tal in der Gepäckabfertigung

## Kostensituation

- die Räume, die gemeinsam genutzt werden könnten durch Vereinsengagement von /dev/tal bei der Sanierung in einem Nutzungskonzept günstig mitbenutzt werden.
- Im Workshop vom 24.09. wurden die Gemeinflächen betrachtet und mit einem Schlüssel auf die Gruppen (/dev/tal , Mirker Schrauba, Utopiastadt)
- Informationen zum Gesamtheit Gepäckabfertigung findet ihr [hier](#)

# /dev/tal in der Gepäckabfertigung

## Kostensituation

	qm	Kalt	Nebenkosten	Summe
<b>Aktuelle Miete</b>				<b>336,37</b>
<b>Miete in der GPA</b>				
<b>EG</b>	<b>66,83</b>	<b>334,15 €</b>	<b>167,08 €</b>	<b>501,23 €</b>
<b>Lager</b>	<b>40</b>	<b>100,00 €</b>	<b>40,00 €</b>	<b>140,00 €</b>
<b>Summe</b>	<b><u>106,83</u></b>	<b><u>434,15 €</u></b>	<b><u>207,08 €</u></b>	<b><u>641,23 €</u></b>

Nach Workshop 24.09.	qm	Kalt	Nebenkosten	Gemeinkosten	Summe
<b>Aktuelle Miete</b>					<b>336,37</b>
<b>Miete in der GPA</b>					
<b>EG</b>	<b>66,83</b>	<b>334,15 €</b>	<b>167,08 €</b>	<b>89,00 €</b>	<b>590,23 €</b>
<b>Lager</b>	<b>40</b>	<b>100,00 €</b>	<b>40,00 €</b>		<b>140,00 €</b>
<b>Summe</b>	<b><u>106,83</u></b>	<b><u>434,15 €</u></b>	<b><u>207,08 €</u></b>	<b><u>89,00 €</u></b>	<b><u>730,23 €</u></b>

# /dev/tal in der Gepäckabfertigung

## Kostensituation

bei 5 € + 2,5€ Nebenkosten	m <sup>2</sup>	Kalt	Nebenkosten	Warm	Mieteinnahmen	Betriebskosten
<b>/dev/tal e.V.</b>	<b>66,83</b>	<b>334,15 €</b>	<b>167,08 €</b>	<b>501,23 €</b>	334,15 €	167,08 €
Fahrradwerkstatt	15,39	76,95 €	38,48 €	115,43 €		
CAM-Werkstatt	15,69	78,45 €	39,23 €	117,68 €		
Empfang/Küche/ Werkhalle	110,41	552,05 €	276,03 €	828,08 €		
Holzwerkstatt	33,17	165,85 €	82,93 €	248,78 €		
	<b>241,49</b>	<b>1207,45</b>	<b>603,725</b>	<b>1811,175</b>	<b>334,15 €</b>	<b>167,08 €</b>
Serverraum	22,27	55,68 €	22,27 €	77,95 €		
<b>/dev/tal Lager</b>	<b>40</b>	<b>100,00 €</b>	<b>40,00 €</b>	<b>140,00 €</b>	100,00 €	40,00 €
Chemieküche	11,37	28,43 €	11,37 €	39,80 €		
Heizungsraum	17,04	42,60 €	17,04 €	59,64 €		
Lager-Vorraum	16,67	41,68 €	16,67 €	58,35 €		
Utopiastadt Lager	96,65	241,63 €	96,65 €	338,28 €		
	<b>204</b>	<b>510,00 €</b>	<b>204,00 €</b>	<b>714,00 €</b>	<b>100,00 €</b>	<b>40,00 €</b>
<b>SUMME</b>	<b>445,49</b>	<b>1717,45</b>	<b>807,725</b>	<b>2525,175</b>	<b>434,15</b>	<b>207,075</b>

# /dev/tal in der Gepäckabfertigung

Ergebnisse aus Workshop am 24.09.16

Kalkulation Gepäckabfertigung

5,00 €	m <sup>2</sup>	Kalt	Nebenkosten	Warm	%	Gemeinfläche	
/dev/tal e.V.	66,83	334,15 €	167,08 €	501,23 €	32,4 %	85,90 €	<b>587,12 €</b>
Fahrradwerkstatt	15,39	76,95 €	38,48 €	115,43 €	7,5 %	19,78 €	
UtopiaWerkstatt	123,94	619,7	309,85 €	929,55 €	60,1 %	159,30 €	
CAM-Werkstatt	15,69	78,45 €	39,23 €	117,68 €	7,6 %	20,17 €	
Werkhalle	75,08	375,40 €	187,70 €	563,10 €	36,4 %	96,50 €	
Holzwerkstatt	33,17	165,85 €	82,93 €	248,78 €	16,1 %	42,63 €	
Empfang/Küche	35,33	176,65 €	88,33 €	264,98 €		0,00 €	
	<b>241,49</b>	<b>1207,45</b>	<b>603,725</b>	<b>1811,175</b>	<b>100 %</b>	<b>264,98 €</b>	

# /dev/tal in der Gepäckabfertigung



24.09.16

31.10.16

01.02.17 01.03.17

Planung für  
Nutzungsantrag

3 Monate Bearbeitung bei der Stadt

Dach  
10Tage

Strom/  
Gas/  
Wasser  
Anschlüsse  
je 2  
Tage

TGA  
Verkabelung  
Toiletten und Leitungen  
Heizung

Wände  
Durchbrüche

Fenster/  
Türen  
6Wochen